

A small green seedling with four leaves is growing out of a mound of dark, rich soil. The background is dark with large, curved green shapes that frame the central scene.

re:soil

STARKER BODEN. STARKE PFLANZEN.

Raps

Lösungen für den Rapsanbau

Dekalb® Saatgut



Kann Stickstoffnutzung optimieren

Ermöglichen reduzierte Bodenbearbeitung



Flexibilisiert das Unkrautmanagement

MaisTer® power Flexx

Merlin® Duo

MaisTer® power

Adengo®

Laudis®

Laudis® Plus

Insektizide

decis® forte

Fungizide

Fördern Wurzelwachstum,
Nährstoffaufnahme steigern
und Notwendigkeit von
Kalkstickstoff reduzieren

Tilmor®

Propulse®

Prosaro®

Saatgutbeizen



Aktiviert Leben
im Boden

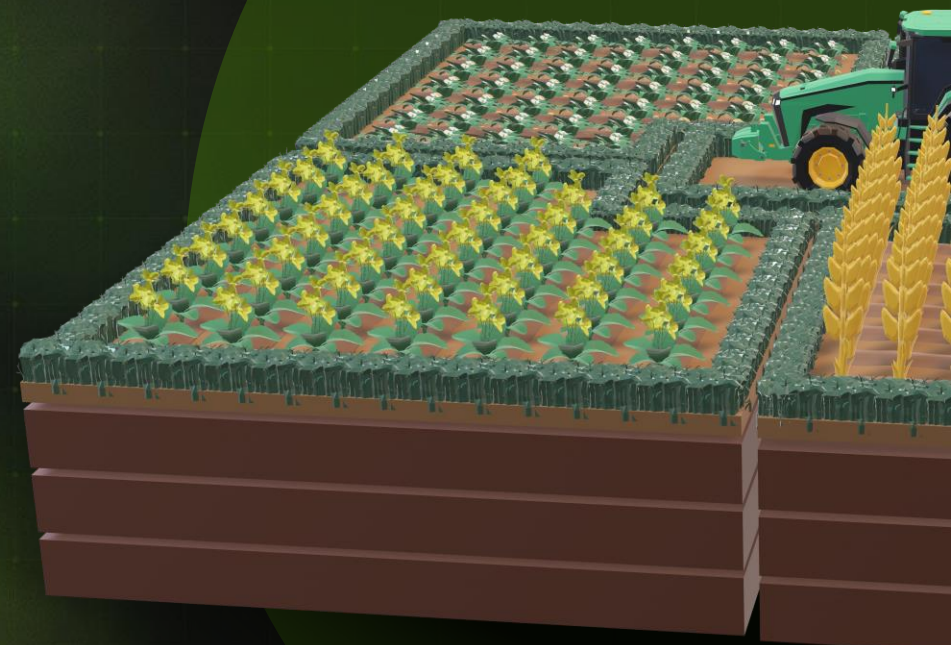


Fördert Wurzelkraft
und Vitalität

Digitale Lösungen



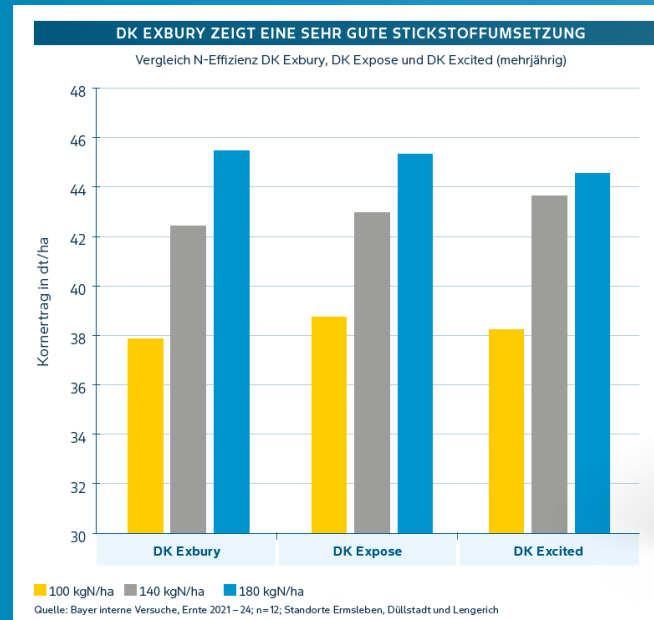
Hilft das Bodenpotenzial
optimal zu nutzen



RESTRICTED

Dekalb[®] Saatgut

- **Optimierte Stickstoffumsetzung** der Sorten = N wird effizienter in Ertrag umgewandelt.
- Hohe Widerstandskraft bei Trockenstress.
- Stabile Leistung und gute Wüchsigkeit auch unter Stressbedingungen.
- Gleichmäßiger Bestand = gute Durchwurzelung und Bodenbedeckung
→ höhere organische Masse, reduziertes Erosionsrisiko



**Soil Health
Benefits**

**Gute Bodendurchwurzelung &
Bodenbedeckung**

→ Erhöhung der organischen Masse
→ Schutz vor Erosion

**Reduzierter Stickstoff- und
Wasserbedarf**

Roundup® Future

Durch die **innovative Formulierung** ermöglicht Roundup® Future nicht nur eine **reduzierte Bodenbearbeitung** durch effiziente Unkrautbekämpfung, sondern erhöht zusätzlich die Flexibilität in der Anwendung.

- Der bewährte Wirkstoff Glyphosat kombiniert mit **zukunftsgerichteter Netzmitteltechnologie**, für eine **gezielte und effiziente Anwendung**.
 - **Kurze Wartezeit** bis zur potenziellen Bodenbearbeitung
 - **Hohe Regenfestigkeit**
 - Zur gezielten Beikrautregulierung, als Ergänzung der mechanischen Bodenbearbeitung in schwierigen Lagen → **verringerte Bodenerosion**
- erhöhte Flexibilität**



Soil Health Benefits

Reduzierte Bodenbearbeitung durch effiziente Unkrautbekämpfung
→ Besserer Erhalt der Bodenstruktur und Bodenbiologie

Acceleron

UNSERE ACCELERON® BEIZLÖSUNGEN

ENTDECKEN SIE ACCELERON® PRECISION

DAS SAATGUT DER ZUKUNFT

- Einheitliche Saatgutgröße
- Garantierter Durchmesser > 2 mm
- Einfachheit in der Anwendung
- Gleichmäßigerer Feldbestand

 **acceleron**
precision



Verbesserte Bestandesetablierung durch starke Beizkombinationen.

	Acceleron Standard	Acceleron elite lumiposa	Acceleron elite buteo	Acceleron elite duo
Fungizid (Scenic Gold*)	✓	✓	✓	✓
Insektizid Lumiposa		✓		✓
Insektizid (BUTEO Start*)			✓	✓



Soil Health
Benefits

Gute Bodendurchwurzelung & Bodenbedeckung

→ Erhöhung der organischen Masse
→ Schutz vor Erosion

Susteed®

Für Raps-Saatgut

- Fungizid und Pflanzenstärkungsmittel auf der Basis des *Bacillus amyloliquefaciens*-Stammes QST713
- Neue, hochkonzentrierte Formulierung

Susteed – nachgewiesene Leistung in Versuchen

50+ %

Über 50 % weniger durch Phoma und Rhizoctonia geschädigte Keimlinge

10%

10 % mehr Pflanzenbiomasse unter Phoma-Druck

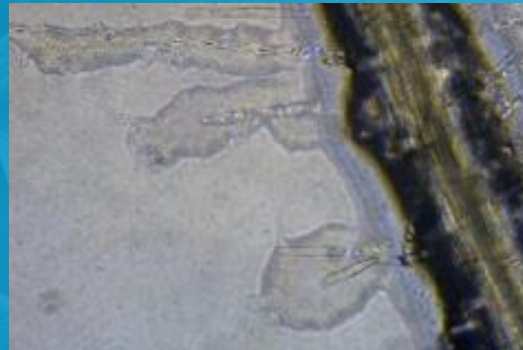
62+ %

62 % weniger Phoma-Blattflecken

31%

31 % mehr Wurzelbiomasse unter Trockenstress

Kolonisieren. Schützen. Wachsen.



1.

Susteed wird im Boden aktiv, ernährt sich von Wurzelausscheidungen und beginnt schnell damit, die Pflanzenwurzel zu besiedeln.

2.

Mit dem Wachstum der Pflanzenwurzeln wächst auch die mikrobielle Zone und bildet schließlich einen dichten Biofilm rund um die gesamte Wurzel.

3.

Der mikrobielle Biofilm schützt die Pflanze vor bodenbürtigen Krankheiten, fördert das Wurzelwachstum und die Nährstoffaufnahme und unterstützt zudem die pflanzeigene Abwehrreaktion gegen Krankheiten oberhalb der Erde.



Soil Health Benefits

Bessere Durchwurzelung des Bodens

Geförderte Interaktion zwischen Wurzel und nützlichen Bodenmikroben

Verschiebung der mikrobiellen Diversität hin zu nützlichen Bodenmikroben



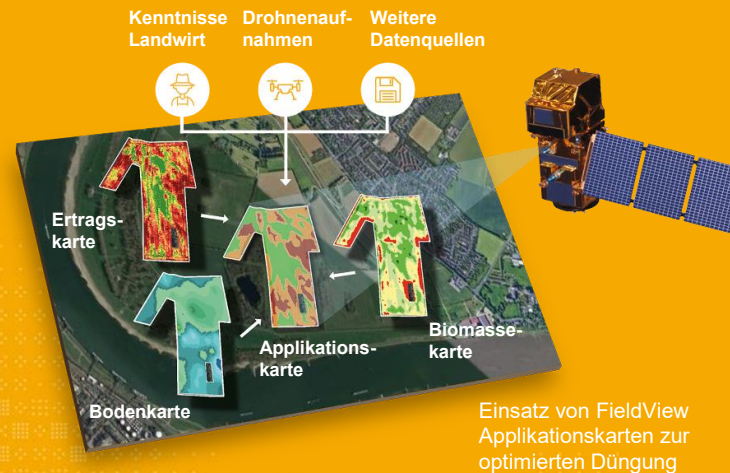
FieldView™

Sammle Daten, nutze Ergebnisse von Bodenanalysen, ergreife Maßnahmen, denn Wissen ist Ertrag!

- Auf Basis von Feld- und Maschinendaten **variable Applikationskarten** für Aussaat, Düngung und Pflanzenschutz erstellen
- Das **Bodenpotenzial** eines Feldes **optimal nutzen** und Betriebsmittel dort einsetzen, wo sie Mehrwert versprechen.

Angepasste Bewirtschaftung

Bodenunterschieden oder einem differenzierten Bestand von vornherein begegnen und so Betriebsmittel gezielter einsetzen



Einsatz von FieldView Applikationskarten zur optimierten Düngung

Silomais **DKC 3990** und **DKC 3601**,
Aussaatdatum 20.04.2022,
Vorfrucht Weizen



Ertragskarte

Topografie

Drohnenaufnahme

Monitoringkarte

Herbizidapplikation

Sortenkarte

Schardruck

Aussaatstärke



Soil Health
Benefits

Ermöglicht gezielteren Einsatz von Dünger
(weniger punktuelle Überdüngung)
und Pflanzenschutzmitteln

Langfristiges Monitoring zeigt Landwirten,
wo der Boden ggf. „ermüdet“, um rechtzeitig
Maßnahmen ergreifen zu können