



Faunistische Begleituntersuchungen auf dem „Betrieb Olligs“ (2019 – 2020)

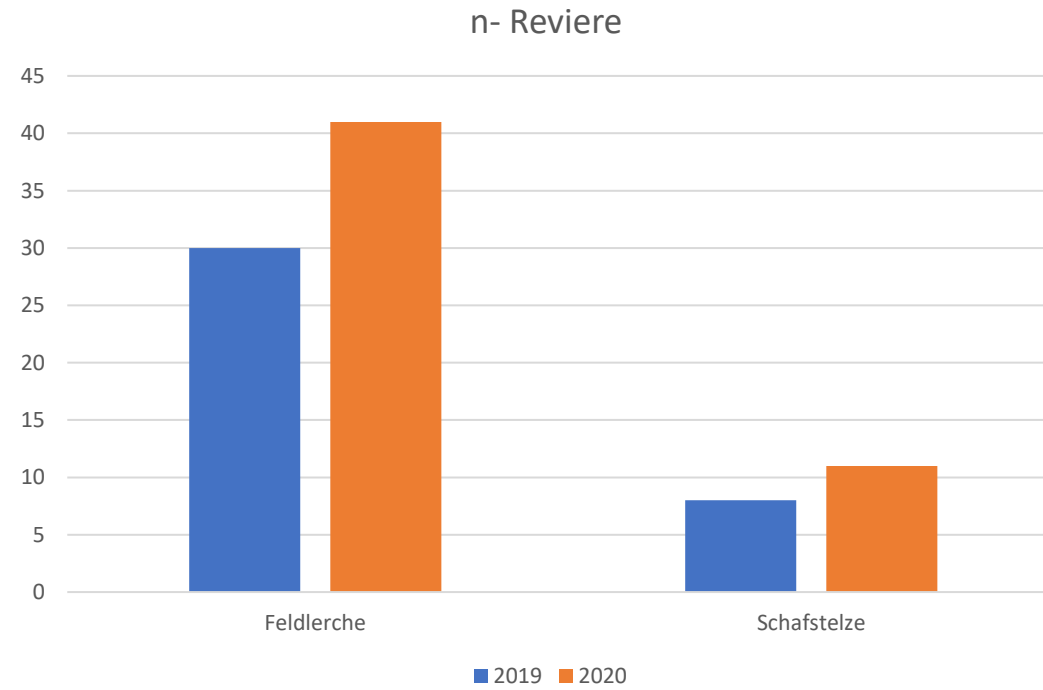
Dipl. Biol. Olaf Diestelhorst

Feldvögel

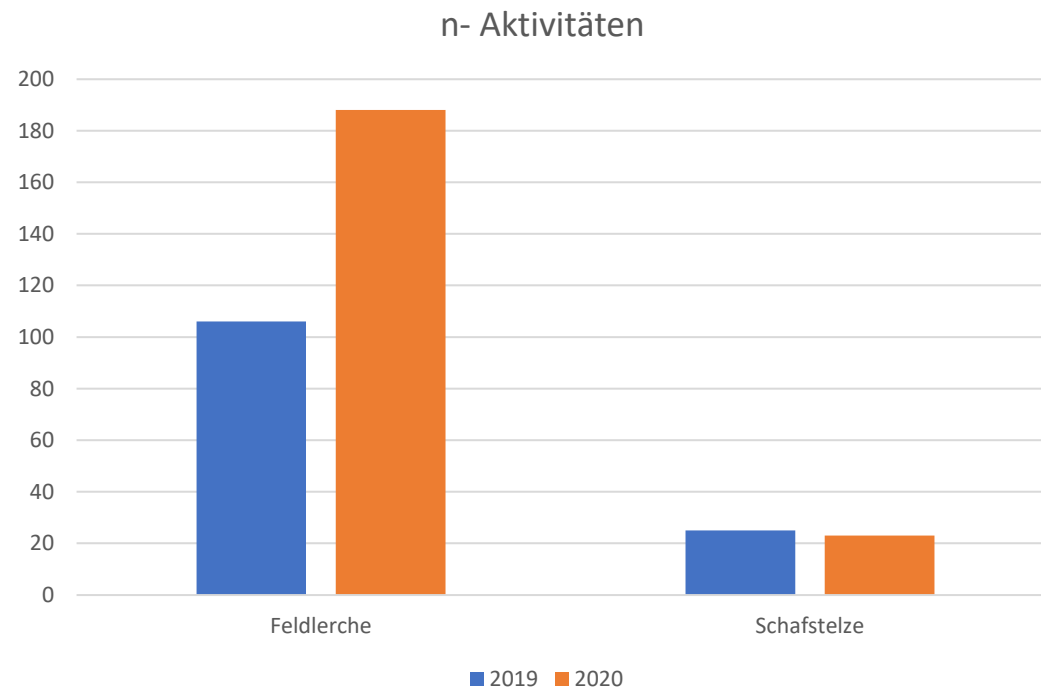


- Transektbegehung
- 4 Erfassungstermine von März bis Juni
- Revierkartierungsmethode

Revierzahlen Feldlerche / Schafstelze



Aktivitäten Feldlerche / Schafstelze



Rebhuhn

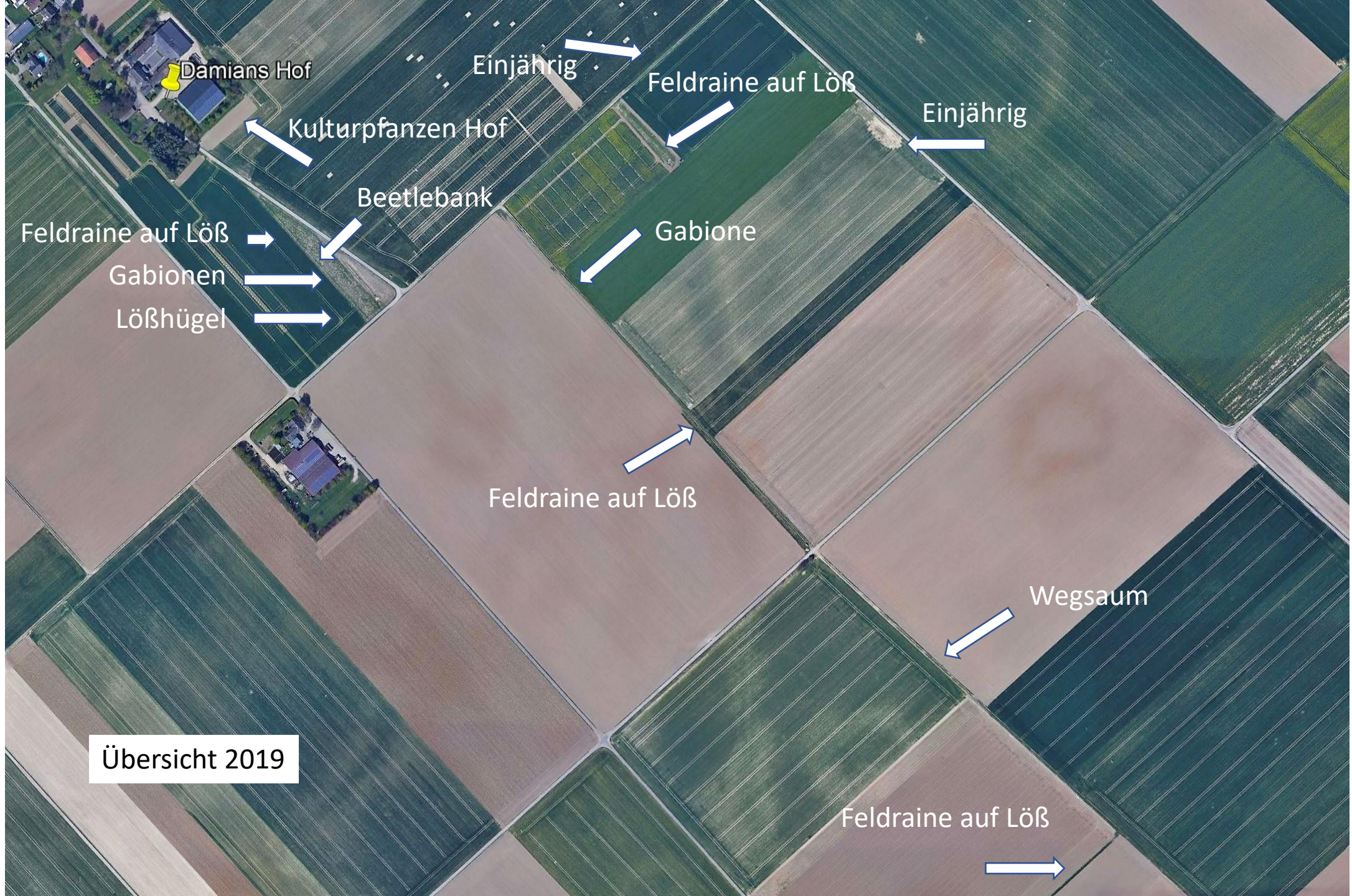


Rebhuhn Beobachtungen			
2019		2020	
29.04.	1x♂	18.03.	2x♂♀
15.05.	1x♂♀	28.04.	1x♂♀
29.05.	1x♂♀	21.05.	2x♂♀
16.06.	1x♂	22.05.	2x♂♀

„2019 mindestens 1 und 2020 mindestens 2 potenzielle Brutpaare

Erfassung von Blütenbesuchern

- 4 (2019), 5 (2020) Begehungen zwischen Ende März und Anfang September
- Erfassung der Wildbienen u.a. beim Blütenbesuch, wenn möglich Lebendbestimmung
- Erfassung der Tagfalter beim Blütenbesuch, ggf. bei Eiablage an Raupenfutterpflanzen



Damians Hof

Einjährig

Feldraine auf Löß

Einjährig

Kulturpflanzen Hof

Beetlebank

Gabione

Feldraine auf Löß

Gabionen

Lößhügel

Feldraine auf Löß

Wegsaum

Übersicht 2019

Feldraine auf Löß



Damians Hof

Kulturpflanzen Hof

Feldraine auf Löß

Einjährig
Feldraine auf Löß

Beetlebank

Gabione

Gabionen

Lößhügel

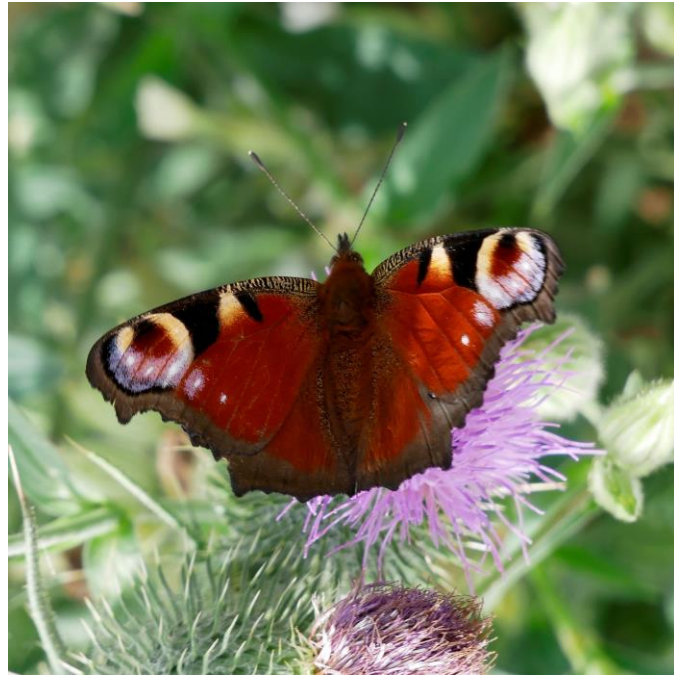
Feldraine auf Löß

Wegsaum

Übersicht 2020

Feldraine auf Löß

Tagfalter

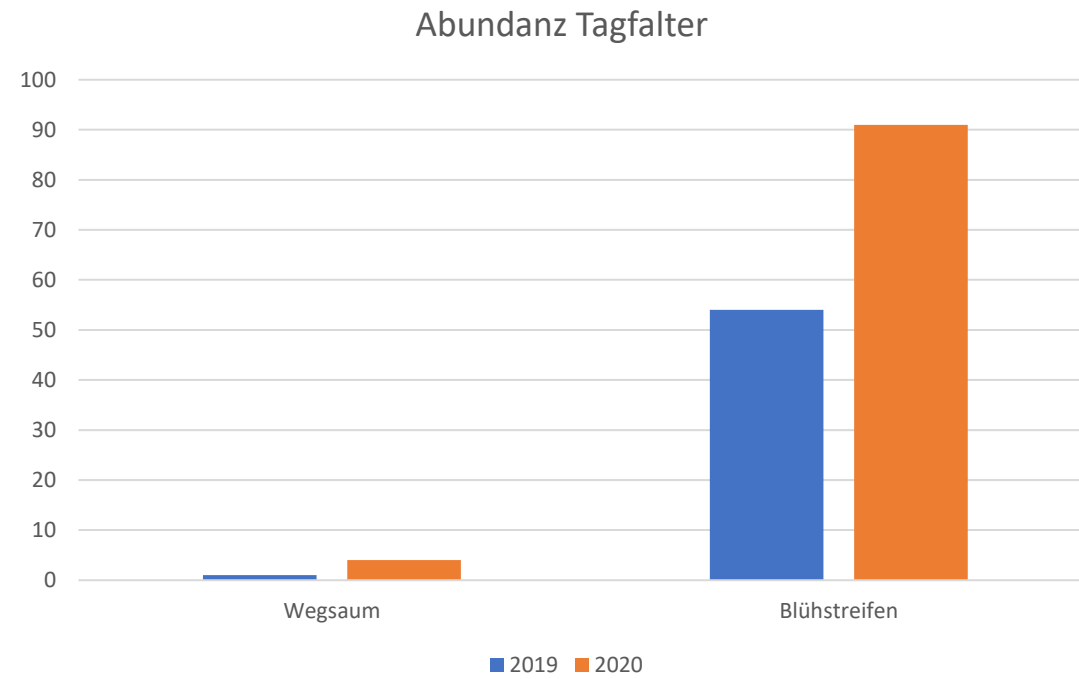


Tagfalter

2019 und 2020 konnten jeweils 7 Arten nachgewiesen werden.

Tagfalterart	Blühstreifen 2019	Blühstreifen 2020	Wegsaum 2019	Wegsaum 2020	Raupenfutterpflanze	Dt. Name
<i>Celastrina argiolus</i>	•				verschiedene	Faulbaumbläuling
<i>Colias hyale</i>	•				Fabaceae	Gem. Heufalter
<i>Cynthia cardui</i>	•	•			Compositae u. a.	Distelfalter
<i>Inachis io</i>		•			<i>Urtica dioica</i>	Tagpfauenauge
<i>Issoria lathonia</i>		•			verschiedene	Kleiner Perlmutterfalter
<i>Maniola jurtina</i>	•				Poaceae	Gr. Ochsenauge
<i>Pieris brassicae</i>	•	•			Brassicaceae	Gr. Kohl-Weißling
<i>Pieris rapae</i>	•	•	•	•	Brassicaceae	Kl. Kohl-Weißling
<i>Polyommatus icarus</i>	•	•			Fabaceae	Ikarus-Bläuling
<i>Vanessa atalanta</i>				•	<i>Urtica dioica</i>	Admiral

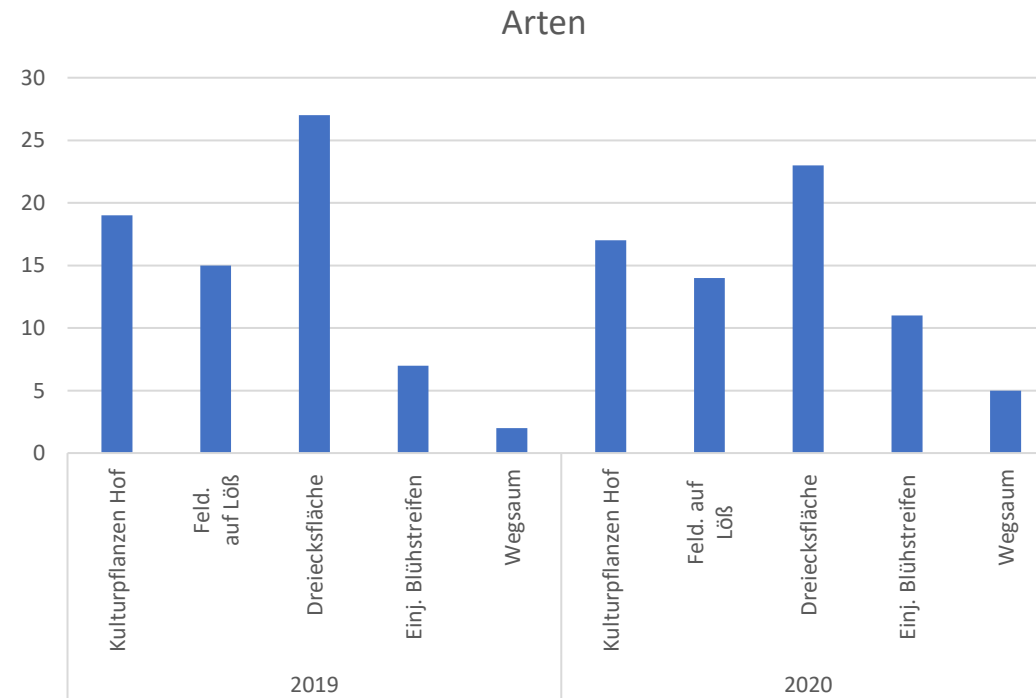
Tagfalter



Wildbienen



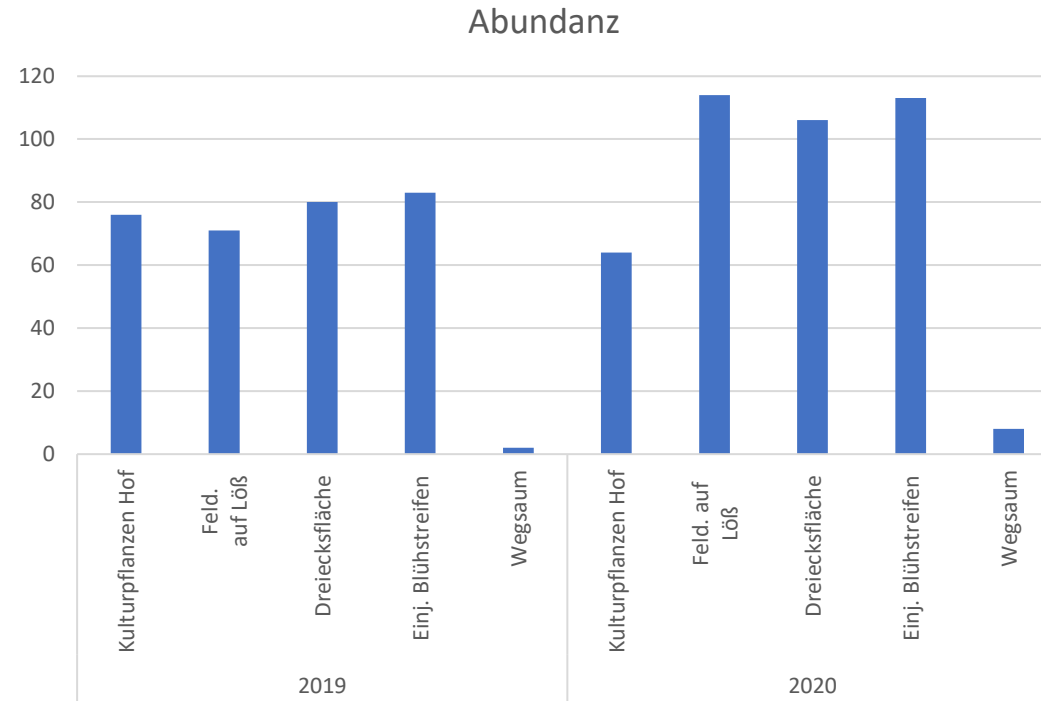
Wildbienen



n= 40 Arten

n= 36 Arten

Wildbienen



Besondere Arten



Knautien-Sandbiene

Andrena hattorfiana (Fabricius, 1775)
(RL D 3, RL NRW 2)

die Knautien-Sandbiene eignet sich
sehr gut als „Leitart“

oligolektisch auf *Knautia arvensis*
(Ackerwitwenblume)

die Art wurde nun bereits 2016, 2018,
2019 und 2020 nachgewiesen

Besondere Arten



Große Salbei-Schmalbiene
Lasioglossum xanthopus (Kirby, 1802)
(RL NRW 3)

die Art ist polylektisch und wurde
2019 und 2020 regelmäßig
nachgewiesen

Besondere Arten



Rotdornige Blutbiene

Sphecodes spinulosus Hagens, 1875
(RL D G, RL NRW 0)

die Art parasitiert bei
Lasioglossum xanthopus und konnte nur
2019 nachgewiesen werden

Besondere Arten



Zweizellige Sandbiene

Andrena lagopus Latreille, 1809
(RL NRW neu)

die Art benötigt Kreuzblütler und
profitiert vom Rapsanbau

Erstnachweis 2020

in NRW erstmals 2016 nachgewiesen

Danke für die Aufmerksamkeit!

